



KOBE  
INTERIOR DESIGN

CITY CHIC  
COLLECTION







**KOBE**  
INTERIOR DESIGN

**KOBE MAAKT GEBRUIKT VAN INSPIRATIEBRONNEN UIT VERSCHILLENDE STIJLPERIODES EN MODIEUZE INTERIEUR TRENDS. DEZE BRONNEN WORDEN GEBRUIKT TIJDENS HET ONTWERP EN ONTWIKKEL PROCES EN BIJ HET CREËREN VAN UNIEKE INTERIEUR CONCEPTEN.**

Tijdens de ontwikkeling van CITY CHIC heeft Kobe zijn muze gevonden in de sfeer van een stijlvol tijdperk dat zich uitstrekt van de Jaren 30 tot 50, ook wel bekend als de 'Gouden Eeuw' van Hollywood. Deze periode staat bekend om zijn uitbundige glamour en ongelooflijke stroom van briljante, creatieve energie. Kobe heeft deze karakteristieke vibe tot zich genomen en gebruikt ter inspiratie voor de vertaling van prachtige interieurstoffen.

City Chic omvat een levensstijl waar bruisende energie, zelfvertrouwen en een intuïtieve affiniteit met creativiteit en mode onmisbaar is. Het creëert een harmonie tussen comfort en een uitgesproken luxe binnen een levendig interieur. Als gevolg hierop ontstaat een unieke levensstijl van iemand, die stijl en creativiteit waardeert en die het aandurft om trendsettend te zijn.

De stijl van deze collectie brengt een prachtige mix van moderne en klassieke producten, die een samenhangende sfeer vormen van toegankelijke glamour, omgeven door luxe comfort. Kobe voegt met de introductie van deze collectie een tijdloos Chic concept toe aan de wereld van het interieur.

Uitbundige velours gecombineerd met vloeiende satijnen kunnen glanzende, rijke en absoluut luxueuze combinaties verwezenlijken. Het gebruik van metallic garens en prints op natuurlijke basisdoeken brengen comfort in het interieur in een onstuimige setting – aantrekkelijk en uitnodigend.

Van subtiele tinten tot glinsterende ombré effecten, City Chic biedt een verleidelijk samenspel van kleuren en schitteringen. Uni stoffen in trendy kleuren en patronen, variërend van een traditionele pied de poul tot een fantasie dierenprint dessin en eenvoudige strepen tot multicolor ornamenten bieden eindeloze, creatieve mogelijkheden.

Glamoureuze kamerhoge gordijnen en transparanten kunnen perfect gecombineerd worden met meubelstoffen in kunstleder, velours en jacquard geweven all-overs. City Chic biedt een rijk scala aan interieurstoffen, die de creatieve fantasie van de Chic liefhebber doet vervullen.



























EEN LEVEN

























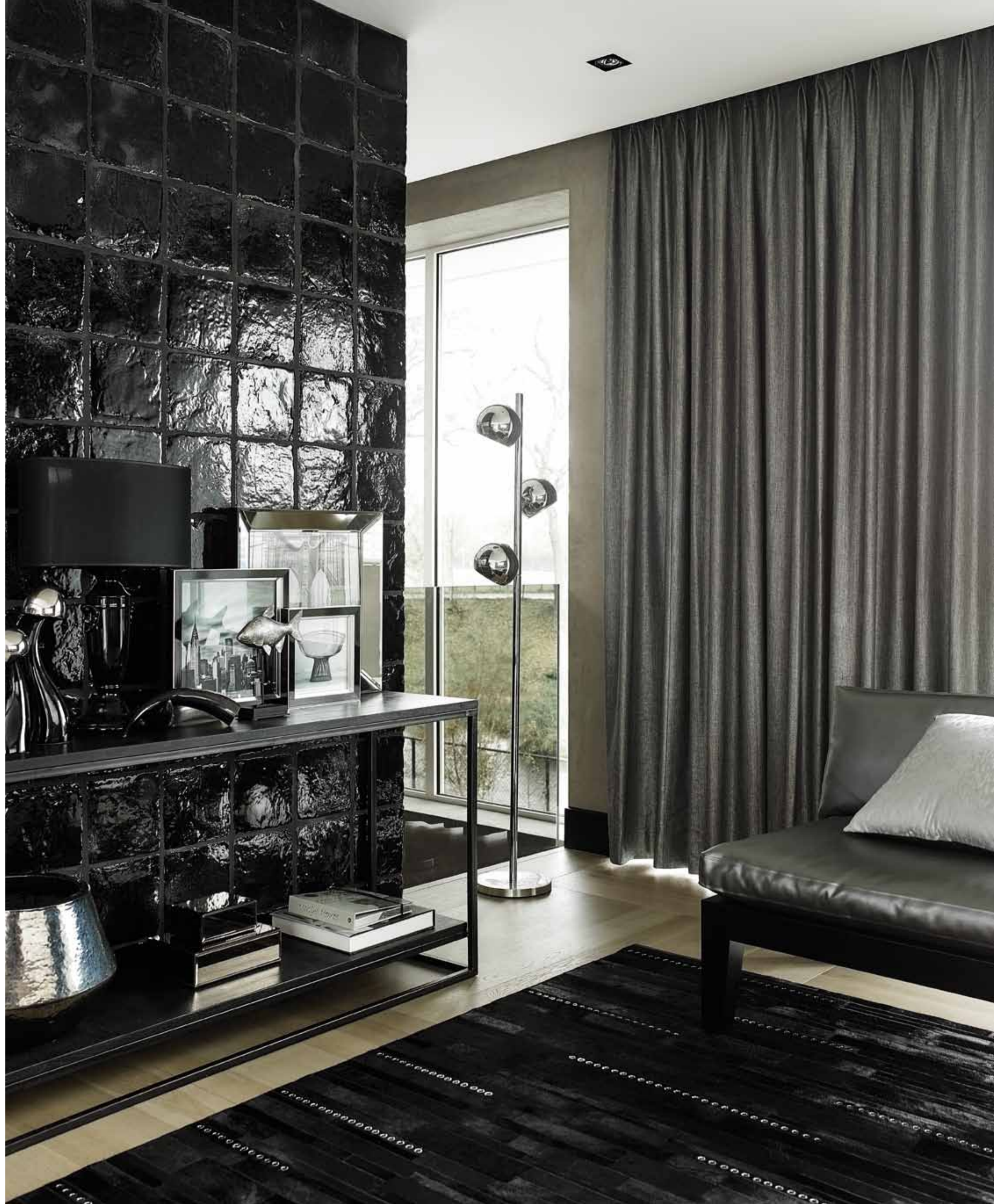




















VISIT US  
[WWW.KOBE.EU](http://WWW.KOBE.EU)

KOBE INTERIOR DESIGN, DE VEST 62, 5555 XP VALKENSWAARD

[WWW.KOBE.EU](http://WWW.KOBE.EU)